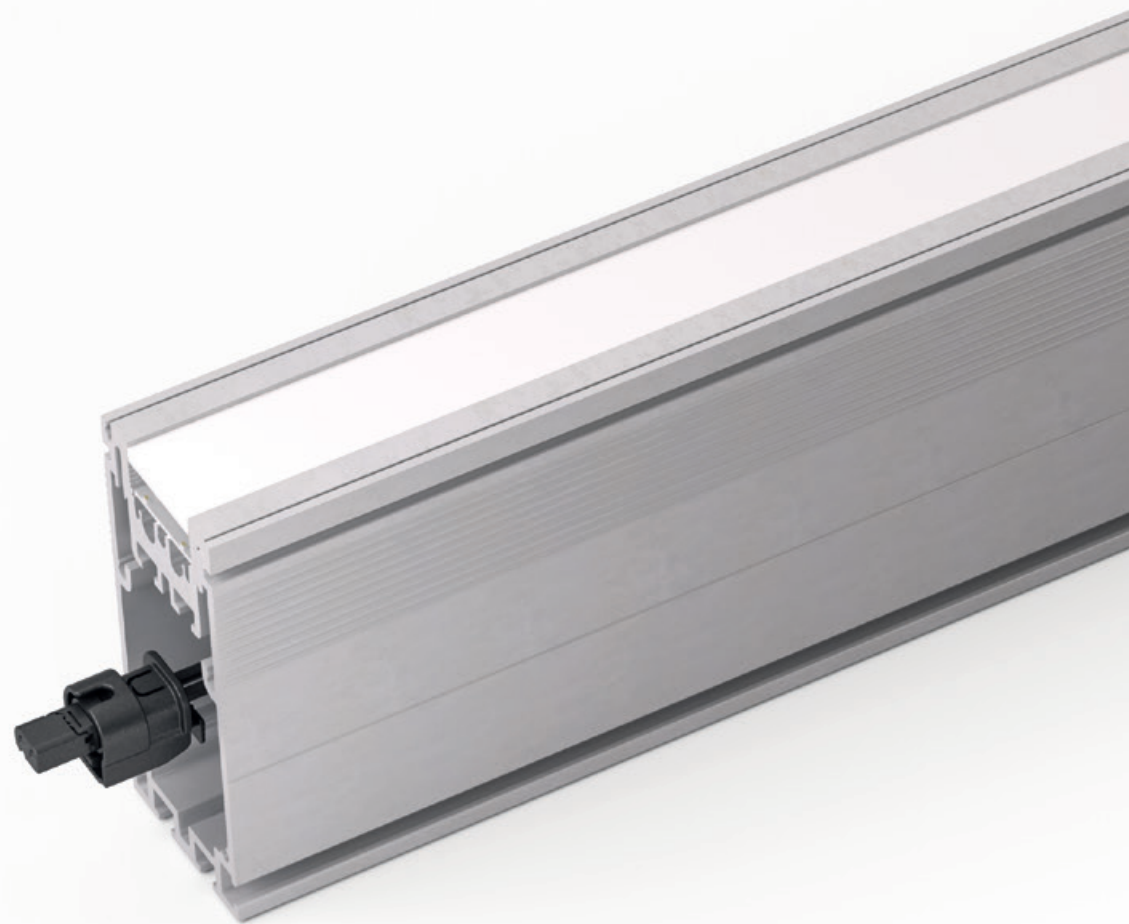


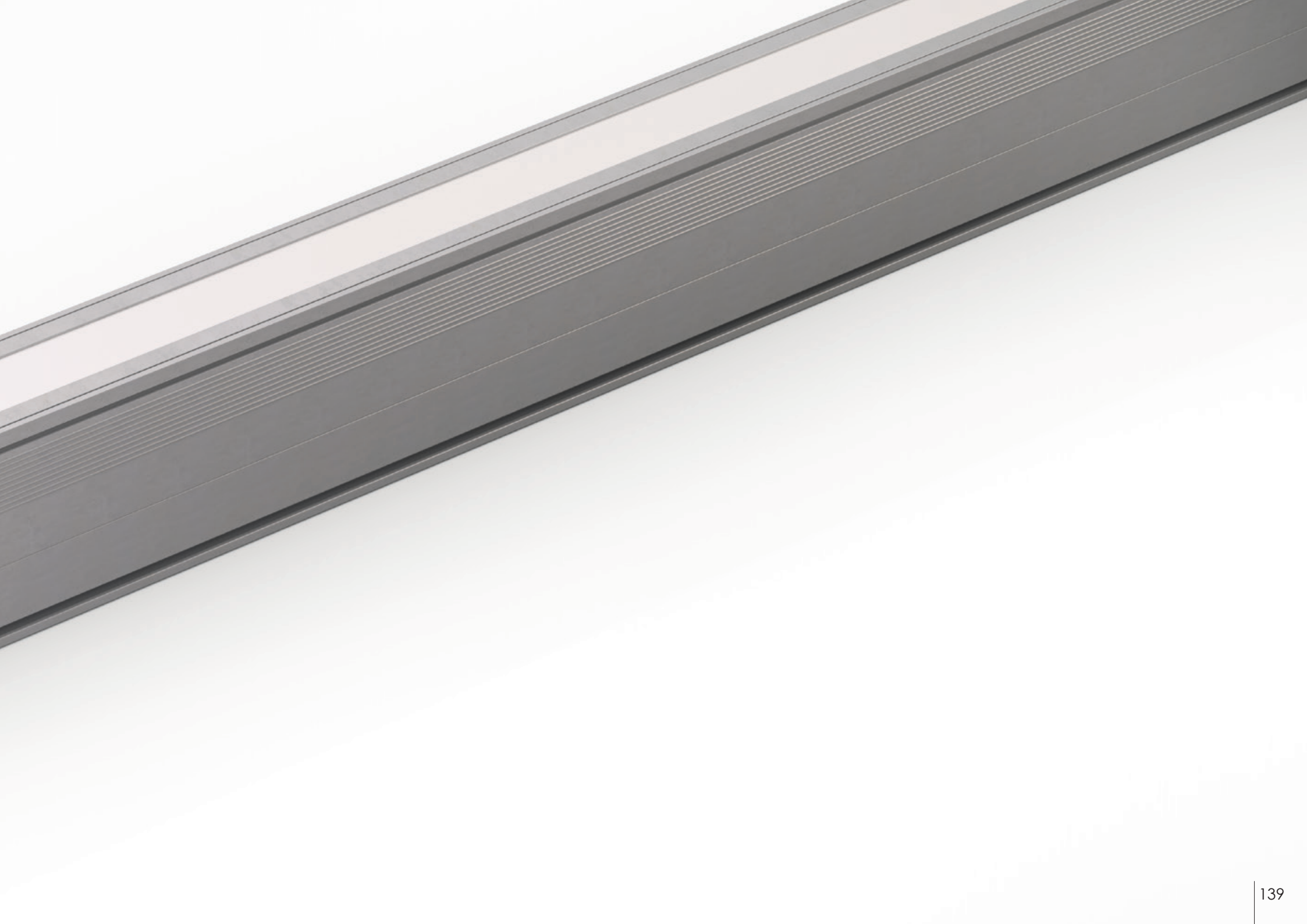
Segno

IP 66 e IP 67

Vista diretta incassato a terra, luce d'accento, indicazione del percorso e di contorno. Sistema modulare professionale con LED di media potenza. Lunghezza dei moduli di 500 e 1000 mm. Illuminazione diffusa. Semplice da posizionare e installare. Alimentatore separato. Controllo tramite protocollo proprietario DHSCLC.

- Sistema modulare a LED di media potenza per esterni.
- Alimentatore separato.
- Incassato a pavimento.
- Calpestabile.
- Potenza da 10 a 20 W.
- Flusso luminoso da 1400 a 2800 lm.
- Corpo in lega di alluminio estruso, anodizzata grigio argento; resina poliuretana resistente ai raggi UV, ermetica e antigraffio.
- Cassaforma in lega di alluminio estrusa, anodizzata grigio argento.
- Viti in acciaio inossidabile AISI 316.
- Monocromatico bianco caldo, neutro e freddo (da 3000 a 6000 K), RGB.
- Cablaggio passante di alimentazione elettrica con connettori IP 68.
- Controllo indipendente del colore e dell'intensità con segmenti da 250 mm (RGB).





Segno 500

Tipo sorgente: LED di media potenza

Durata di vita sorgente: >75,000h L70 B10 a

temperatura ambiente 25°C

Flusso alla sorgente: 1400 lm

Consumo: 10 W

Efficienza effettiva: 98,3 lm/W

Alimentatore: alimentatore separato, da 24 VDC a 48 VDC, classe III

Indice di protezione: IP66/67, IK08

Controllo della luce: on/off, controllo proprietario DHS LC, controllo indipendente del colore e dell'intensità con segmenti da 250 mm (RGB)

Colore luce/CCT: 3000 K, 4000 K, 6000 K, RGB

Angoli di emissione: opal diffuser

Limiti di temperatura:

temperatura di esercizio: da -30°C a +55°C

temperatura di stoccaggio: da -50°C a +80°C;

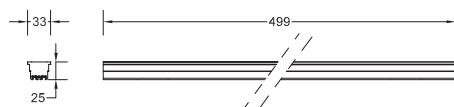
temperatura massima di contatto (Ta 25°C): <35°C

Montaggio: incasso a terra

Costruzione: lega di alluminio estrusa, resina poliuretana antigraffio dura

Connessione: cablaggio passante, cavi 0,15 m con connettori IP68, potenza passante 400 W massimo

Peso: 0,64 Kg



Segno1000

Tipo sorgente: LED di media potenza

Durata di vita sorgente: >75,000h L70 B10 a

temperatura ambiente 25°C

Flusso alla sorgente: 2800 lm

Consumo: 20 W

Efficienza effettiva: 98,3 lm/W

Alimentatore: alimentatore separato, da 24 VDC a 48 VDC, classe III

Indice di protezione: IP66/67, IK08

Controllo della luce: on/off, controllo proprietario DHS LC, controllo indipendente del colore e dell'intensità con segmenti da 250 mm (RGB)

Colore luce/CCT: 3000 K, 4000 K, 6000 K, RGB

Angoli di emissione: opal diffuser

Limiti di temperatura:

temperatura di esercizio: da -30°C a +55°C

temperatura di stoccaggio: da -50°C a +80°C

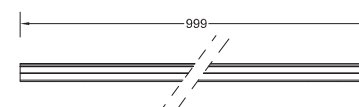
temperatura massima di contatto (Ta 25°C): <35°C

Montaggio: incasso a terra

Costruzione: lega di alluminio estrusa, resina poliuretana antigraffio dura

Connessione: cablaggio passante, cavi 0,15 m con connettori IP68, potenza passante 400 W massimo

Peso: 1,30 Kg





Segno 500 - da 24 a 48 VDC On/off

	3000K	4000K	6000K
Opal diffuser - 319 cd			
Grigio argento	<u>SGN05ANR024WWOD</u>	<u>SGN05ANR024NWOD</u>	<u>SGN05ANR024CWOD</u>

Segno 500 - da 24 a 48 VDC DHLSC

	RGB
Opal diffuser - 273 cd	
Grigio argento	<u>SGN05ANH024RTOD</u>

Segno 1000 - da 24 a 48 VDC On/off

	3000K	4000K	6000K
Opal diffuser - 638 cd			
Grigio argento	<u>SGN10ANR024WWOD</u>	<u>SGN10ANR024NWOD</u>	<u>SGN10ANR024CWOD</u>

Segno 1000 - da 24 a 48 VDC DHLSC

	RGB
Opal diffuser - 547 cd	
Grigio argento	<u>SGN10ANH024RTOD</u>

Alimentatore



D300185NANT
 Tensione di alimentazione: 100-305V, 50/60Hz;
 Potenza in uscita: 240 W, 24 VDC, SELV; indice di protezione: IP67
 Dimensioni: 71 x 244 x 37.5 mm
 Omologazioni: CE, ENEC



D300193NANT
 Tensione di alimentazione: 90-305V, 50/60Hz;
 Potenza in uscita: 480 W, 48 VDC, SELV; indice di protezione: IP67
 Dimensioni: 125 x 262 x 43.8 mm
 Omologazioni: CE, ENEC

Interfaccia



AID01PAA048ST65
 Analog interface
 Tensione di alimentazione: da 24 a 48 VDC
 Assorbimento: 3 W; indice di protezione: IP65
 Dimensioni: 100 x 100 x 59 mm



DPC01PAH048ST65
 Line start DHLSC
 Tensione di alimentazione: da 24 a 48 VDC
 Assorbimento: 3 W; indice di protezione: IP65
 Dimensioni: 100 x 100 x 59 mm

Varie

codice	descrizione
F400027NANT	Cavo inizio linea versione DHLSC 2 m
F400028NANT	Cavo prolunga versione DHLSC 2 m
F400029NANT	Cavo prolunga versione DHLSC 5 m
C600269AOAN	Cassaforma in alluminio estruso grigio argento
C100270AOAN	Terminali cassaforma